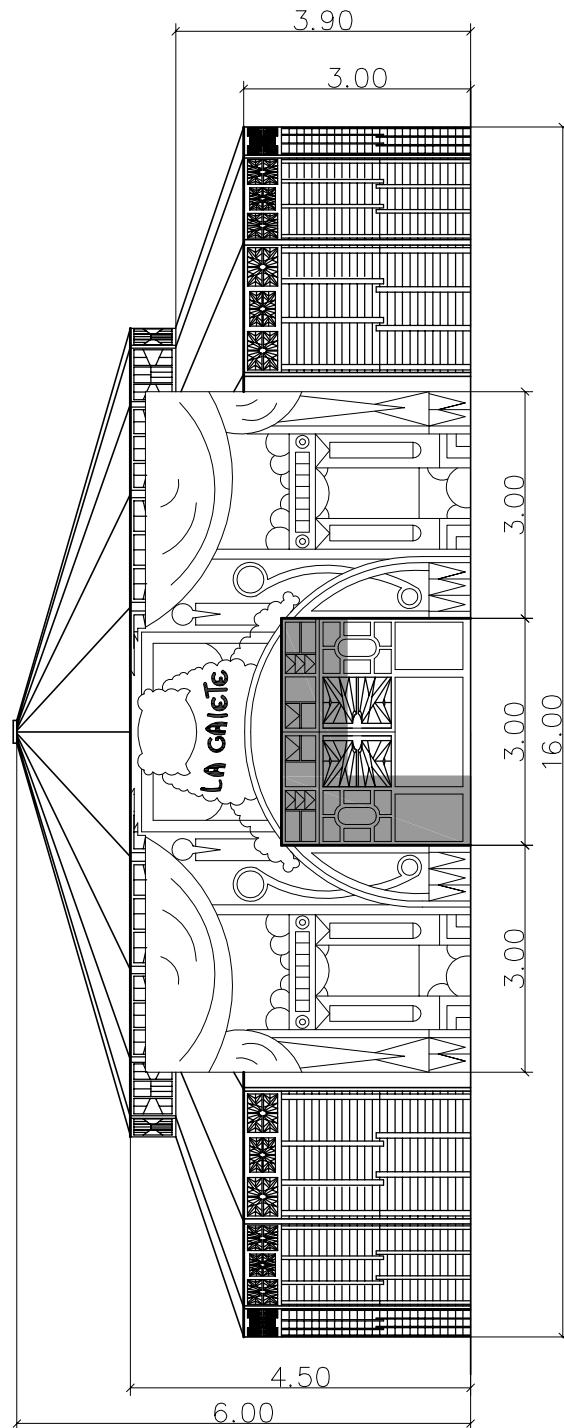


ZIJAANZICHT LA GAIETE



VOORAANZICHT LA GAIETE



gemeente	Rijkevorsel	situatiemeting
project	Spiegeltent "LA GAIETE"	
plan	Aanzichten	plannummer 02
	T/932471-0	
studiegroep omgeving cvba	uitbreidingstraat 390-2600 berchem	
tel.03/448.22.72.	fax.03/440.13.93.	

Familie Klessens, op naar de 5de generatie...
 B-2310 Rijkevorsel, Klaterstraat 8
 tel.03/314.46.37- fax:03/314.11.93. info@spiegeltent.com www.spiegeltent.com